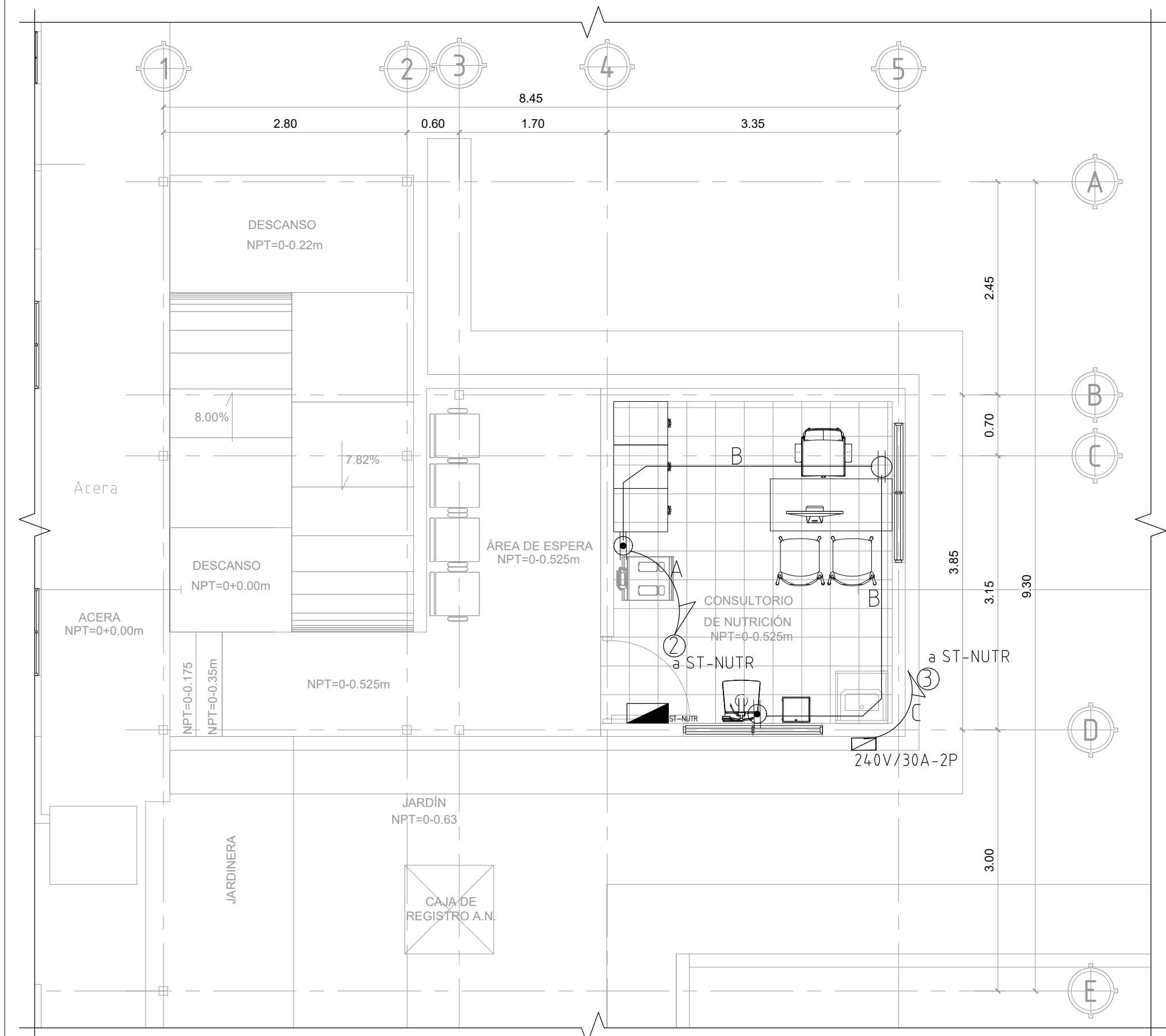
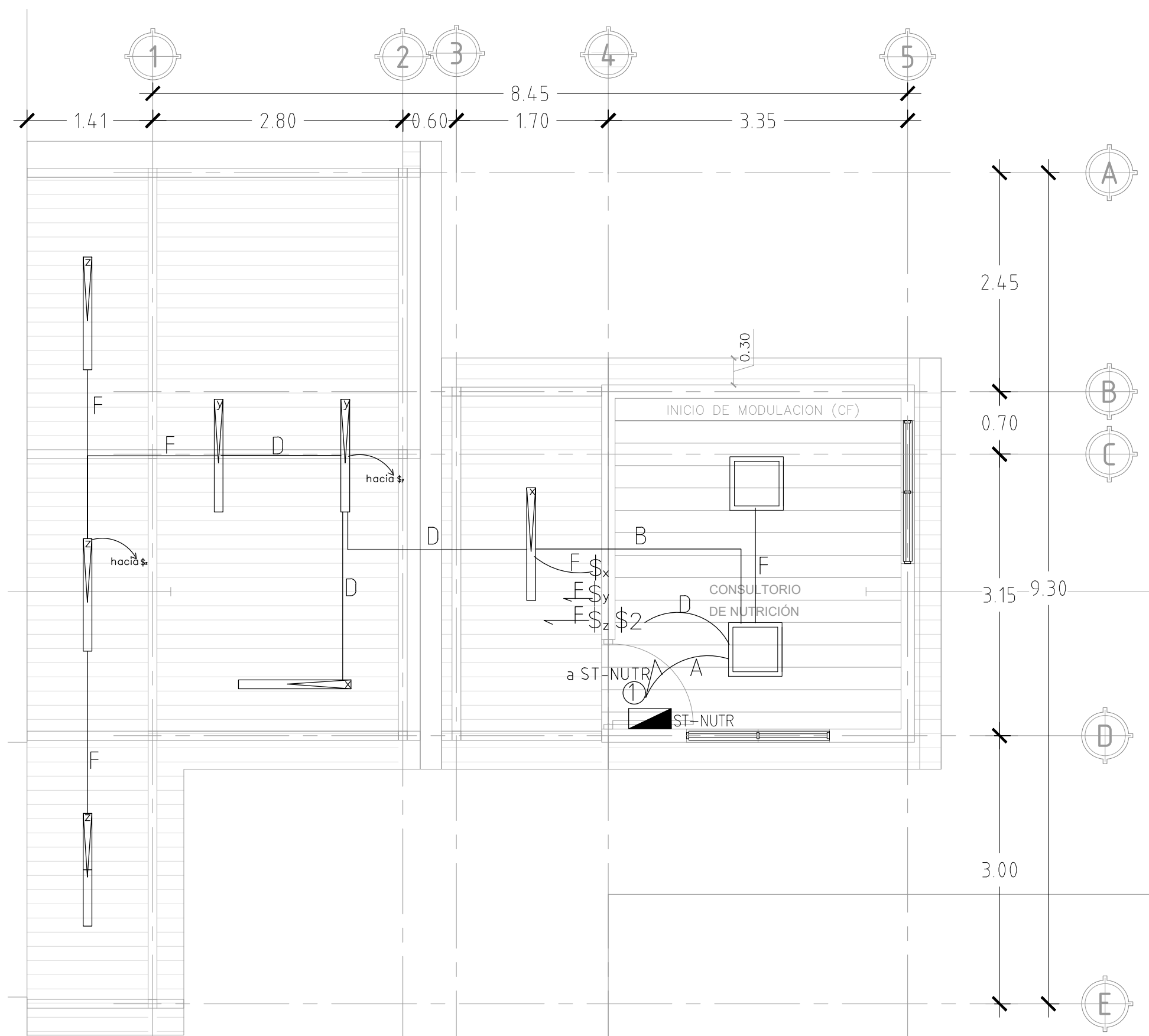


PLANO DE TRAYECTORIA ALIMENTACION DE SUBTABLERO
ST-NUTR CONSULTORIO DE NUTRICIÓN
CONSULTORIO DE NUTRICION – US ATIQUIZAYA
Esc 1:50



PLANTA DE TOMACORRIENTES
CONSULTORIO DE NUTRICION – US ATIQUIZAYA
Esc 1:50



PLANTA DE TOMACORRIENTES
CONSULTORIO DE NUTRICION – US ATIQUIZAYA
Esc 1:50

CUADRO DE SIMBOLOGIA ELECTRICA	
CODIGO	DESCRIPCION
L1	PANEL LED 2X2' 40W, DE EMPOTRA, LUZ BLANCA 6500K, 3800 LUMENES,100V-240V, MEDIDA 60.3X60.3 cm, ACABADO COLOR BLANCO.
\$2	APAGADOR DOBLE
⊕	TOMACORRIENTE DOBLE POLARIZADO INDUSTRIAL
1	NUMERO DE CIRCUITO NORMAL
—	CABLEADO Y CANALIZADO ELECTRICO
CA	CAJA DE CORTE NEMA 1, DISYUNTOR DE 40A-2P, 120V-240V
CR	CAJA DE REGISTRO METALICA 8"X6X4"
—	SUBTABLERO NUTRICION
—	TABLERO ELECTRICO
CA	CAJA NEMA 3R
⊕	TOMACORRIENTE DOBLE GRADO HOSPITALARIO
L2	LUMINARIA IP-65 2'X18W, TUBOS LED T8 8500K, POLICARBONATO, 180V-277V, MEDIDA 120x100x60 mm ILUMENES, MONTAJE DE SOBREPONER UL
\$1	APAGADOR SENCILLO PARA LUMINARIAS X
NOTA: LOS APAGADORES SE COLOCARAN A UNA ALTURA DE 1.20M DEL NIVEL DE PISO (TERMINADO)	

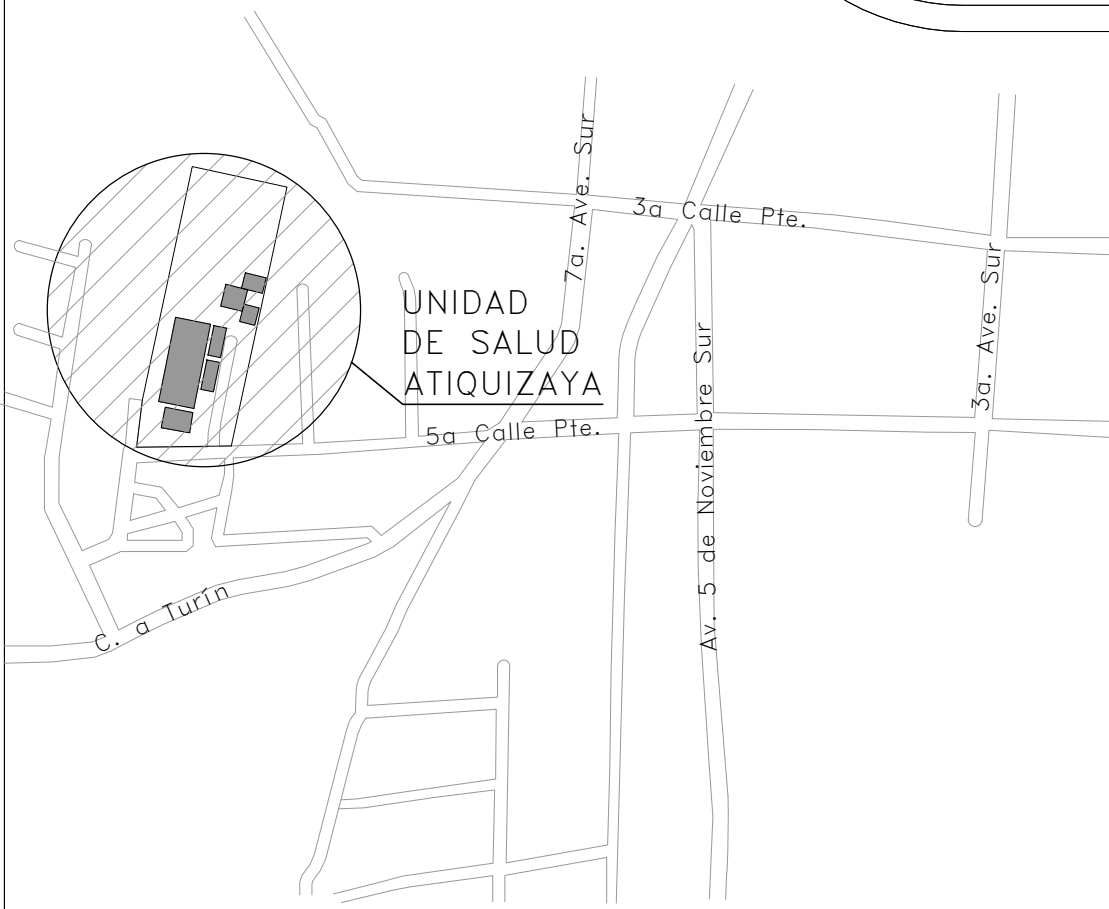
CUADRO DE CODIGO DE ALAMBRADO	
CODIGO	DESCRIPCION
A	2-THHN #10 + 1-THHN#12, Ø 3/4"
B	2-THHN #12 + 1-THHN#14, Ø 3/4"
C	2-THHN #8(F)+1-THHN#10(T), EMT Ø 3/4"
D	4-THHN#14,Ø 1/2"
E	2-THHN(F) #6 + 1-THHN#6(N) + 1-THHN#8(T), Ø 1"
F	3-THHN(F) #14 Ø 1/2"

CUADRO DE SIMBOLOGIA ELECTRICA	
No	DESCRIPCION
1	LA ACOMETIDA PARA CIRCUITOS DE LUCES SE HARA CON 2-THHN-No.10 EN TECNODUCTO DE 3/4"
2	LA INTERCONEXION ENTRE CIRCUITO DE LUMINARIAS SE HARA 2, 3, 4 O MAS CONDUCTORES THHN NO. 12, EN TECNODUCTO DE 1/2"
3	LA INTERCONEXION ENTRE INTERRUPTOR Y LUMINARIA SE HARA CON 2, 3 O MAS CONDUCTORES CALIBRE NO. 14 EN TECNODUCTO DE 1/2"
4	LA INTERCONEXION ENTRE CAJA DE CONEXION SE HARA CON CONDUCTOR TMM 14-3, CON SUS RESPECTIVOS CONECTORES DE 1/2".
5	LA ACOMETIDA PARA CIRCUITOS DE TOMAS DE CORRIENTE A 120 VOLTIOS SE HARA CON 2 - THHN - NO. 10 + 1 - NO. 12 EN TECNODUCTO DE 3/4".
6	LA INTERCONEXION ENTRE CIRCUITO DE TOMAS CORRIENTE SE HARA CON 2-THHN-No. 12 + 1 NO. 14, EN TECNODUCTO DE 3/4"
7	LOS CALIBRES DE LOS CONDUCTOR PARA LA ACOMETIDA DEL SUBTABLERO SE INDICA EN EL CUADRO DE CARGA RESPECTIVO
8	LOS TOMACORRIENTES SE INSTALARAN A 40 CMS SOBRE NIVEL DE PISO TERMINADO.
9	LA CANALIZACION DEL ALIMENTADOR DEL ST-NUTR EN LOS TRAMOS QUE CORREN EN ENTRECELO SERA CON PVC ELECTRICO
10	LA CANALIZACION DEL ALIMENTADOR DEL ST-NUTR EN LOS TRAMOS VISTOS SERAN CON CONDUIT METALICO IMC

CÓDIGO:ST-NUTR			UBICACIÓN: BARRAS: GABINETE:		CONSULTORIO NUTRICION 125 A DISTRIBUCION		ALIMENTADOR: NEUTRO: TIERRA:		2- THHN 6 AWG (F)-Cu 1- THHN 6 AWG (N)-Cu 8 AWG			
PROYECTO: ALIMENTADO DESDE N°ESPACIOS			CONSULTORIO NUTRICION TABLERO GENERAL EXISTENTE 6		VOLTAJE: MONTAJE:		240 v Empotrado		DISTANCIA: CAIDA DE TENSION: CANALIZACION		19m 0.24% 1"	
N°	ESPACIO	DESCRIPCION DE LA CARGA	POTENCIA	ALIMENTADOR	TIERRA	VOLTAJE	CORRIENTE (A)		PROTECCION	VD%	LOCALIZACION DE LA CARGA	
CIRCUITO	Ocupado		VA	THHN	AWG	V	A	B	AMPERIOS	%		
1	1	+2 PANEL LED 2X2' (40W) +7 LUMINARIA IP 65 (2X18W)	364.2	10 AWG	12 AWG	120	3.04		15A-1P	0.49	CONSULTORIO NUTRICION	
2	3	+2 TD-GRADO HOSPITALARIO +1 TD TIPO INDUSTRIAL	600.0	10 AWG	12 AWG	120		5.00	20A-1P	0.77	CONSULTORIO NUTRICION	
3	2 4	+1 MS-18000 BTU	1807.2	8 AWG	10 AWG	240	7.53	7.53	30A-2P	0.24	CONSULTORIO NUTRICION	
CORRIENTE TOTAL(A):							10.57	12.53				
POTENCIA INSTALADA(KVA)							2.77					
F.D.							0.80	FACTOR DE POTENCIA= 0.95				
POTENCIA DEMANDADA (KVA)							2.22	POTENCIA DEMANDADA(KW)= 2.11				

CUADRO DE CARGA ST-NUTR
CONSULTORIO DE NUTRICION – US ATIQUIZAYA
Sin escala

ESQUEMA DE UBICACIÓN SIN ESCALA



ATIQUIZAYA, AHUACHAPAN.



REPUBLICA DE EL SALVADOR
MINISTERIO DE SALUD

PROYECTO:
"ADECUACION Y REHABILITACION DE INFRAESTRUCTURA PARA CONSULTORIOS DE NUTRICION LOTE 2".

CONCURSO No:

CONTENIDO:
PLANOS DE INSTALACIONES ELÉCTRICAS
Y CUADRO DE CARGAS

DISEÑO ARQUITECTONICO:
UGPPI-CSJ

DISEÑO ESTRUCTURAL:
UGPPI-CSJ

REVISÓ Y APROBÓ:

UGPPI-CSJ

DISEÑO ELECTRICO:
UGPPI-CSJ

DISEÑO HIDRAULICO:
UGPPI-CSJ

ESCALA:
INDICADAS

FECHA:
MAYO 2025

HOJA No:
08/09